

## 第16回 運営推進会議

日時：令和5年5月8日(月) 13:30～14:30

場所：パールデイサービスセンター2F

参加者：利用者・利用者家族2名、地域住民の代表者1名、知見を有する者1名  
地域包括支援センター職員1名、事業所職員1名

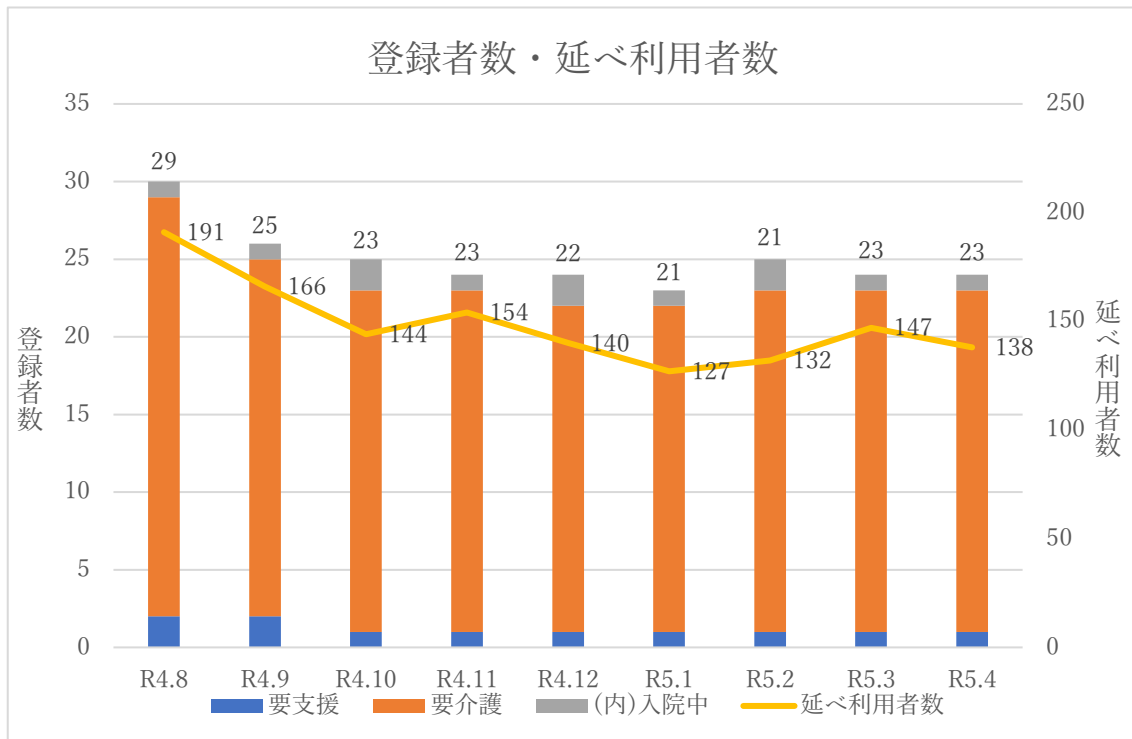
議題：※新型コロナウイルス感染防止の為、書面にて開催。

1. 事業所から活動状況の報告
2. 地域包括支援センターより
3. 地域住民の代表者・利用者家族より

### 【事業所から活動状況の報告】

○利用状況報告（令和5年5月現在）

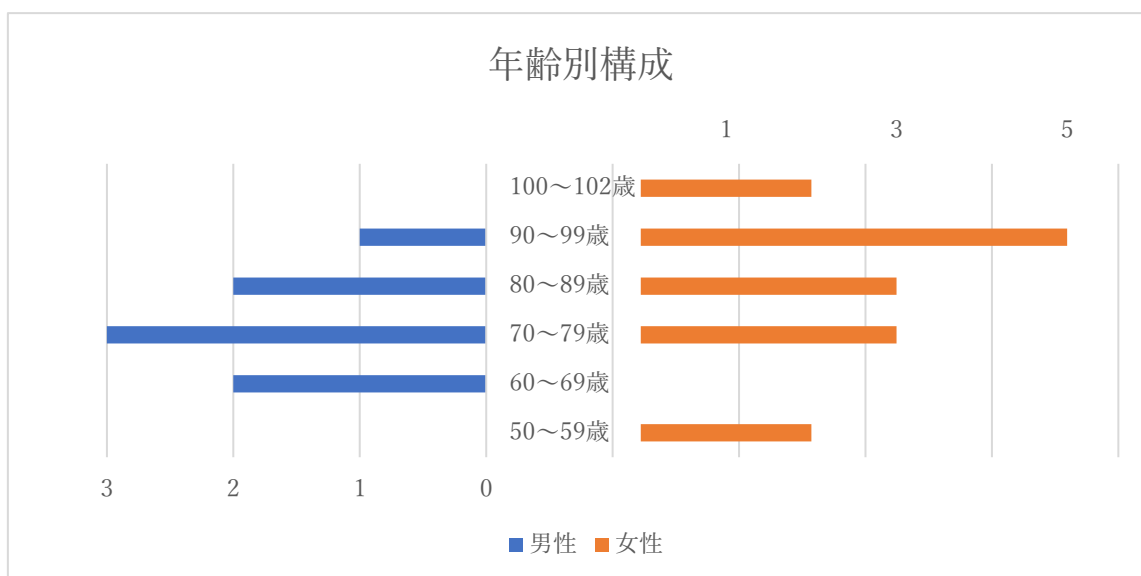
- ・登録者数 合計23名（男性：8名、女性15名）
- ・登録者数，延べ利用人数は下記の通りです。



昨年8月以降、長年デイサービスを利用されていた利用者様が、続いてお亡くなりになられ、この半年で6名(いずれも要介護5)の方が終了となりました。営業活動も継続し、新規ご利用者を紹介いただいておりますが、同月に新規利用となった利用者数と同数の方が終了となる月が続いており、登録者数は回復していません。引き続き、営業活動を継続して参ります。

介護度の高い方が多く、デイサービスに通われた次の日に、ご自宅で食事を喉に詰める窒息、意識レベル低下による緊急搬送などの理由により入院となり、病院で亡くなられ終了となるケースが最近多くなっている。年齢層が高いことも一つの要因と考えられる。

・年齢別構成は以下の通りです。



利用者様の年齢層も高く、100歳以上の方は2名おられ、いずれも女性です。現在の最高齢は102歳となっております。

デイサービスでは、人生の節目節目(還暦・喜寿・米寿・白寿)にお祝いを行っております。5月に100歳を迎えられた利用者様には、『これからもずっと元気で長生きしてください』との思いを込めて、お花をプレゼントして誕生日をお祝いしました。撮影したお写真を、一枚のフォトアルバムに編集してお渡ししています。家族様にも、自宅で見せる表情とは違い、『こんな顔もするんだね』と喜んでいただき、ご自宅に飾ってくれています。

## ○活動状況報告

### A レクリエーション活動

- ① 12月—ゆず風呂、クリスマス会…毎年恒例のゆず風呂を実施。(1週間)
  - 1月—バンド演奏会…リクエスト曲を演奏していただき、皆で合唱を行う。
  - 3月—お花見…近くの公園にて、桜と菜の花を見て季節を感じていただく。
  - 4月—お化粧,ネイル…希望者にお化粧をしていただく。とても好評でした。
  - 5月—母の日…利用者様と一緒に作ったカーネーションを配る。
  
- ② 昨年12月には、クリスマス会と毎年恒例のゆず風呂を実施。ご近所の方に頂いた柚子とゆずの入浴剤を入れ、1週間ゆず風呂を楽しんで頂きました。浴室内にゆずの香りが充満し、いい香りと利用者様に喜んで頂きました。
  
- ③ 今年1月より、中止していたボランティア受け入れを徐々に再開しております。バンド演奏のボランティアさんが来られた時には、寝たきりで会話のできない利用者様の一人が、涙を流して演奏を聴いておられました。

また、お化粧をしてくださる方にもお越しいただきまして、希望者にお化粧をしていただきました。ご自身で色を選び、口紅・ネイルもしてもらい、何年ぶりに化粧しただろうとおっしゃられ、自宅に来られる他事業所の方に見せるんだと、とても喜ばれていました。

地域コミュニティの方と関わることで、利用者様にとって良い刺激になっていることを改めて実感いたしました。

### B 新型コロナウイルス感染症の「5類」引き下げに関して

5月8日より、新型コロナウイルス感染症が5類に引き下げとなりました。感染対策委員会や外部の事業所の状況を鑑み、以下のように取り組みたく思います。

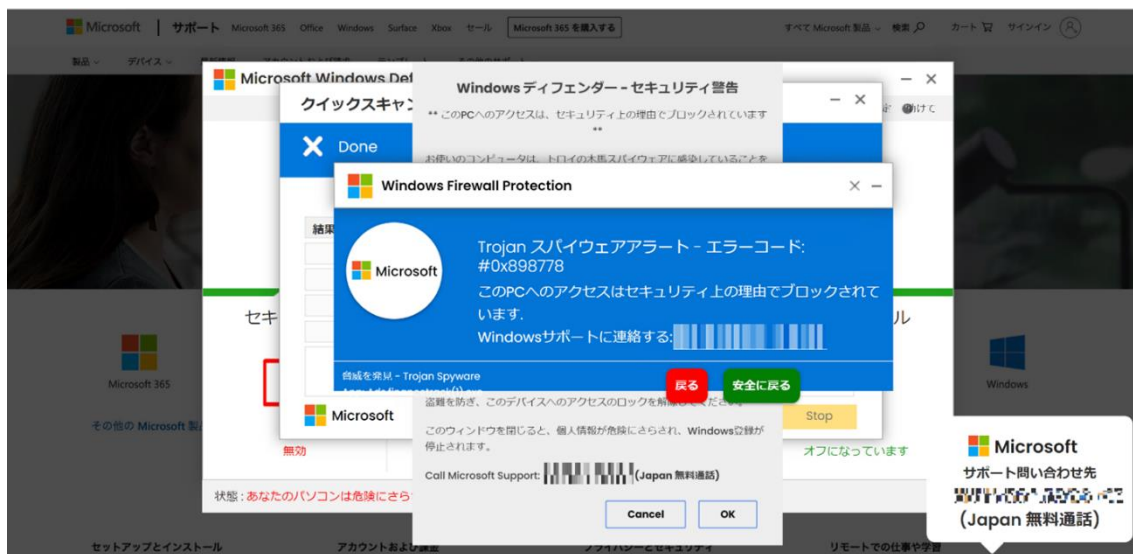
- 罹患者：発症日を0日として、10日間の就業・利用自粛(感染症ウイルスの排出根拠)
- 濃厚接触者：隔離をベースとして、罹患者の発症を0日として5日間の就業・利用自粛(罹患者との隔離を基準に考える)

地域による情勢や他事業所の取り組みと違う部分もあるかと思いますが、ご協力をお願いいたします。

## C マイクロソフトのサポートを装った詐欺にご注意ください。

最近、パソコンでインターネット利用中にガイド音声や警告音とともに、マイクロソフトを名乗った警告が画面に表示されるといった事例を耳にすることが多くなりました。

マイクロソフトのエラーメッセージと警告メッセージに、電話番号が記載されることはなく、サポート料金を請求することはないそうなので十分気を付けてください。



身近でお聞きした話によると、実際に似たような警告メッセージが表示され、パソコンに詳しくなく、表示された電話番号に電話をかけてしまった。相手の指示通りにパソコンに入力操作を行ってしまい、遠隔で画面を操作して見せたり、カメラから顔が確認できるなどの発言が聞かれるなどの体験が実際に起こっている。

電話相手は多くが片言の日本語だったという。マイクロソフトが突然警告を表示して電話をかけるよう求めることは一切ありませんので絶対に連絡しないでください。

### <サポート詐欺の画面が表示された場合の対処>

下記のホームページを参考にしてください。

<https://news.microsoft.com/ja-jp/2021/01/29/210129-information/>

## ○ご意見・ご要望・助言

前回開催時に皆様から頂戴した、ご意見・ご要望・助言を記載しております。

### (利用者家族)

いつも世話になり、ありがとうございます。足の骨折で入院後、状態が低下したため、利用できる施設さんがあるのか不安でしたが、パールさんを利用できることになり、食事・排泄など丁寧に対応していただき、細かい変化に気づいてくださり安心していきます。本当に感謝しております。これからもよろしく願いいたします。

### (利用者家族)

いつもお世話になり、ありがとうございます。パールさんに通い始めて、早8年が経とうとしています。気切や胃痙していることもあり、中々受け入れ先がなく、今では受け入れていただいて本当に助かっています。お願いしたいことなど、気の付いたことには、その都度スタッフの方にお伝えして対応していただいておりますので、今のところ要望等はありません。本当に感謝しております。今後とも、何かとご迷惑をお掛けすることも多いかと思いますが、どうぞよろしくお願いいたします。

### (地域住民の代表者)

コロナに振り回されている状況が良く理解できました。大変な状況が続きますが、充分気を付けて頂き、利用者に不安感を与えない様、宜しく願いいたします。ご苦勞様です。

### (知見を有する者)

またまたコロナ感染が広がりはじめました。気を引き締めてこの冬を乗り越えたいと思います。地域でもコロナが不安で外出を控えたり、人との触れ合いが減り、随分弱られた方がいます。色々と対策をしつつ声かけをするのですが…。スタッフの皆様、自身の健康に十分気を付け、利用者さんをサポートしてあげてください。

### (地域包括支援センター)

いつもお世話になっております。コロナ対策をしっかりとされ、対応されていること、報告書で分かりました。まだまだコロナ対策が必要かと思いますが、今後とも、宜しく願いいたします。

## 第 16 回 運営推進会議 別紙

【ご意見・ご要望・助言等】

利用者家族 ・ 地域住民の代表者(知見を有する者) ・ 地域包括支援センター

(○を付けて下さい)